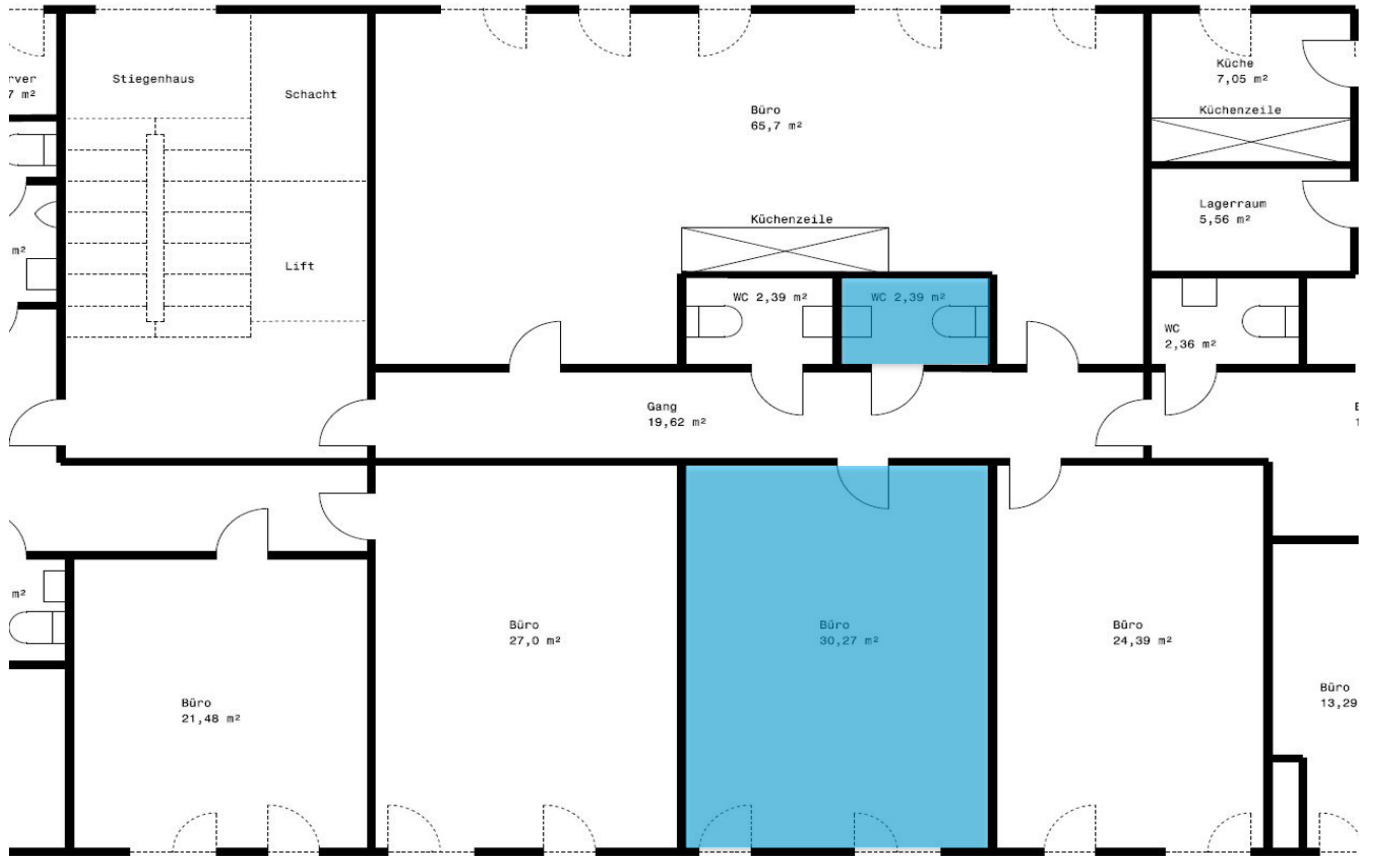


Objekt 4



Lage	4. OG, Westseite des Gebäudes
Bürofläche	30,27 m ²
Fläche Zugang vom Stiegenhaus zum Büro gesamt	4,91 m ² (anteilig) 19,62 m²
Sanitäreinheit	2,39 m ² , am Gang
Mietzinsrelevante Gesamtfläche	37,57 m²
Extra	unmöbliert
Kaution	3 Bruttomonatsmieten

